

Эффективно моделировать процессы становится проще

QPR ProcessGuide предоставляет возможности для всеобъемлющего, охватывающего всю организацию процесса моделирования и анализа. Гибкость, легкость в использовании и мощные возможности моделирования процессов делают QPR ProcessGuide идеальным выбором для тех организаций, которые хотят вовлечь своих специалистов в процесс сокращения затрат и оперативного времени, повышения производительности, управления рисками и качеством, регулятивного согласования.

Делает модели понятными для ваших специалистов

Создание моделей со сложной системой категорий помогает лучше понять суть проблем, связанных с разработкой, и дает возможности усовершенствования. Ключевым требованием успеха является то, чтобы пользователи хорошо понимали модели. QPR ProcessGuide заставляет модели процессов говорить на языке вашей организации, позволяя вам адаптировать систему обозначений моделирования к вашим конкретным нуждам моделирования. Это делает модели, созданные при помощи QPR ProcessGuide, легко понятными для всех ваших специалистов, позволяя вам достигать большей эффективности в усовершенствовании процессов.

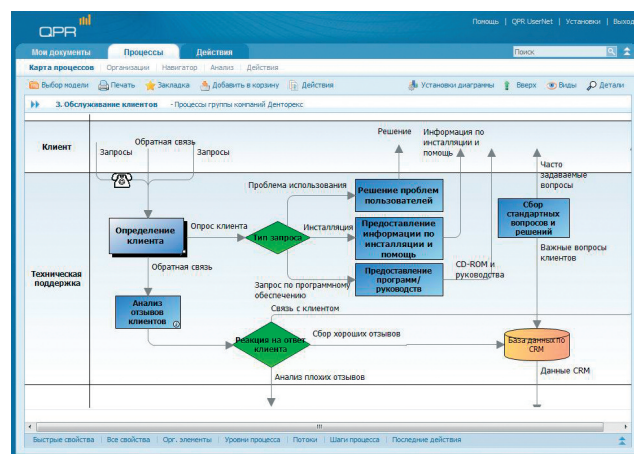
Сравнение моделирования процессов с составлением схем организации производства

Обычным заблуждением является представление о том, что моделирование процессов схоже с составлением схем организации производства. В то время как обычные инструменты позволяют вам создавать набор изолированных схем организации производства, QPR ProcessGuide дает возможность создавать взаимосвязанные модели процессов посредством создания карт процессов: элемент карты процессов – это не просто график, а многократно используемый объект в общей модели совместно используемых данных. Таким образом, изменение одного элемента процесса может автоматически обновлять другие процессы, в которых участвует этот элемент, значительно сокращая тем самым усилия, необходимые для ведения документации процесса и обеспечивая лучшую картину процесса в целом.



Оценивает процесс производительности

QPR ProcessGuide позволяет вам связывать документирование процесса с системой оценки производительности (то есть, деятельности, стратегии, рисков, контрольных точек и качества) в системе показателей QPR (QPR BalancedScorecard). Возможность оценивать процесс производительности с точки зрения поставленных целей позволяет вам постоянно самосовершенствоваться.



Подходит для разных участников процесса

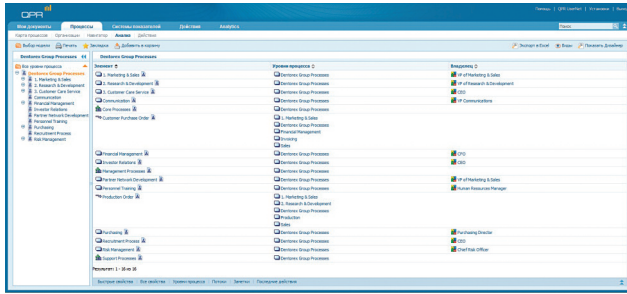
Онлайн модели процессов будут полезны для разнообразных участников процесса, начиная от создателей организации и бизнес аналитиков вплоть до специалистов по внутреннему контролю и контролю за качеством. Однако у разных заинтересованных сторон различные потребности, с разным типом и уровнем требуемой детализации, которая представлена в документации процессов. Разумное и удобное управление отображением модели в QPR ProcessGuide, а также внешний интерфейс QPR Портала позволят вам удовлетворить потребности всех участников процесса, используя одну и ту же модель процесса.

Эффективно управляет активами модели

Хотя карты процессов являются прекрасным способом четкой передачи информации о течении процесса, его участниках и вовлеченных ресурсах, их недостаточно для предоставления полной картины активов, используемых в модели процесса в целом (т.е., информационных системах, базах данных, подразделениях, документах, рисках и контрольных точках). Настройка иерархии отображения данных дополняет отображение карты процесса в QPR ProcessGuide, что создает в итоге полный обзор всех активов, используемых во всех картах процессов. Это дает лучшее представление о модели в целом и делает управление этими ресурсами многократного использования и их поддержание гораздо более эффективным.

Связь с внешней информацией

Тот факт, что QPR ProcessGuide позволяет связывать документирование процесса с источниками внешней информации и внешними приложениями, значительно увеличивает ценность документации процесса для вашей организации, так как вся актуальная информация доступна пользователям благодаря онлайн картам процесса. К примерам можно отнести документацию политики организации, образцы, отчеты, регулятивную информацию, списки задач, систему электронного обучения, базы данных и онлайн формы, которые запускают автоматизированные трудовые процессы. QPR Руководство по моделированию процессов идеально интегрируется с Microsoft Office SharePoint, обеспечивая тем самым мощное управление документацией, включающее в себя права на доступ и управление версиями.



QPR ProcessGuide хранит модель процесса в центральном хранилище, что позволяет разнообразным модельерам процессов одновременно работать над разработкой и поддержанием вашей модели процесса. Это существенно ускоряет разработку, в то же время гарантируя, что карты процессов остаются согласованными, так как изменения одного элемента автоматически распространяются на все остальные случаи по всей модели процесса.

Создает карты процесса на многих языках

Один из ключевых аспектов управления процессом – предоставление ясной информации о процессе всем заинтересованным сторонам. Это создает определенные коммуникативные барьеры для организаций, ведущих деятельность в нескольких странах, так как вся документация процесса должна переводиться на соответствующие языки, то есть приходится создавать копии моделей процесса, тем самым как минимум вдвое увеличивая количество усилий, необходимых для поддержания модели. QPR ProcessGuide предоставляет более разумное решение, которое позволяет создавать одну и ту же модель процесса сразу на многих языках. Это дает многочисленные преимущества благодаря тому, что документация процесса легко может передаваться подразделениям организации в других странах, сводя усилия, требуемые для поддержания модели, к минимуму.

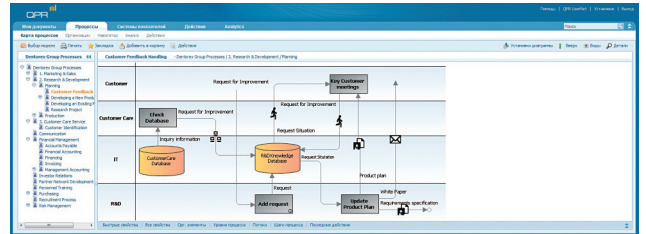
Гарантирует устойчивость моделей процесса

QPR ProcessGuide обеспечивает эффективное решение, благодаря которому все модели остаются устойчивыми: базовые модели позволяют организации определить значимые элементы моделирования и их свойства, также как и доступные активы модели, и таким образом контролировать, могут ли модельеры создавать новые типы обозначений или активов. Это не только гарантирует устойчивость, но и позволяет эффективно поддерживать систему, так как

изменение в базовой модели автоматически распространяется на все дочерние модели, производные от нее.

Онлайн сотрудничество и управление деятельностью QPR

ProcessGuide выходит за рамки простого моделирования, документирования и распространения информации о процессах, предоставляя мощные возможности онлайн сотрудничества. Это позволяет организациям вести запись комментариев и инициировать планы действий, которые предоопределяют отчетность, обеспечивают контекст процесса и гарантируют то, что усовершенствование процесса осуществляется на практике.



Автоматическое создание отчетов

Для того, чтобы соответствовать многочисленным требованиям, предъявляемым к обзору процессов, QPR ProcessGuide дает пользователям возможность создания онлайн Брифинг брошюр. В дополнение к этому автоматически генерируемые отчеты в Microsoft Word поддерживают отчетность за пределами системы (советы директоров, аудиторские отчеты, аутсорсинг партнеры и т.д.), где они предоставляют краткую характеристику для согласования и обзора.

Управление версиями модели процесса

Управление версиями модели процесса в QPR ProcessGuide дает разработчикам моделей возможность лучше контролировать процесс разработки. Организации могут одновременно иметь официальную версию модели, доступной пользователям, в то время как ведется доработка проектной версии. Более того, разработка только выигрывает от взгляда на совокупную историю изменений в модели и способность возвращаться к предшествующим версиям модели. Поддержка стандартов QPR ProcessGuide поддерживает свою собственную легко настраиваемую систему отображения моделирования процесса наряду с BPMN 1.1, экспортированием моделей из BPMN (Системы отображения моделирования бизнес процессов) в BPEL (язык исполнения бизнес процессов) для автоматизации процесса, а также наряду с импортированием и экспортированием моделей в XPD (XML языка определения процессов) формат для обмена моделями процесса между режимами моделирования.

QPR Software Plc

QPR Software Plc – широко известный разработчик программного обеспечения, специализирующийся на процессах разработки и контроля управлением рисками и согласованием. Миссия QPR – помочь индивидуальным пользователям и организациям осуществлять контроль над своими бизнес-процессами и проще достигать своих целей. Программное обеспечение QPR уже внедрено в более чем 1500 организациях по всему миру и доступно на более чем 20 языках. Компания QPR была основана в 1991 году, ее головной офис расположен в Хельсинки, Финляндии. Компания осуществляет сотрудничество с широкой сетью авторитетных партнеров в более чем 50 странах по всему миру.